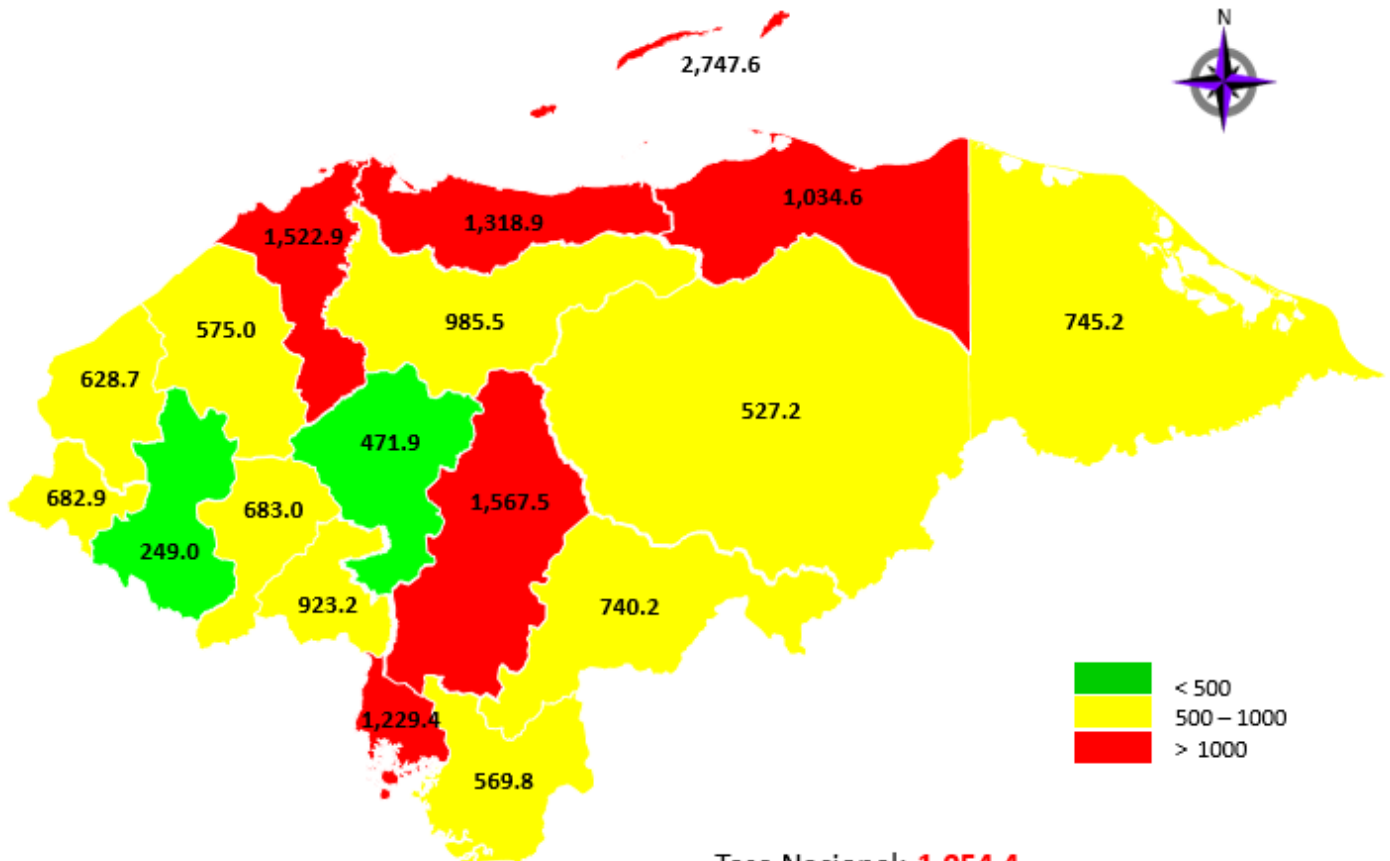


Situación Nacional del COVID-19

MUESTRAS PROCESADAS	POSITIVOS ACUMULADOS	RECUPERADOS ACUMULADOS	FALLECIDOS ACUMULADOS
235,708	98,405	41,116	2,688

Incidencia de Covid-19 por departamento según por 100,000 habitantes.



INFORME DE CASOS COVID-19 DEL 02 DE NOVIEMBRE DEL 2020

MUESTRAS
PROCESADAS
645

POSITIVOS
193

RECUPERADOS
429

FALLECIDOS
13

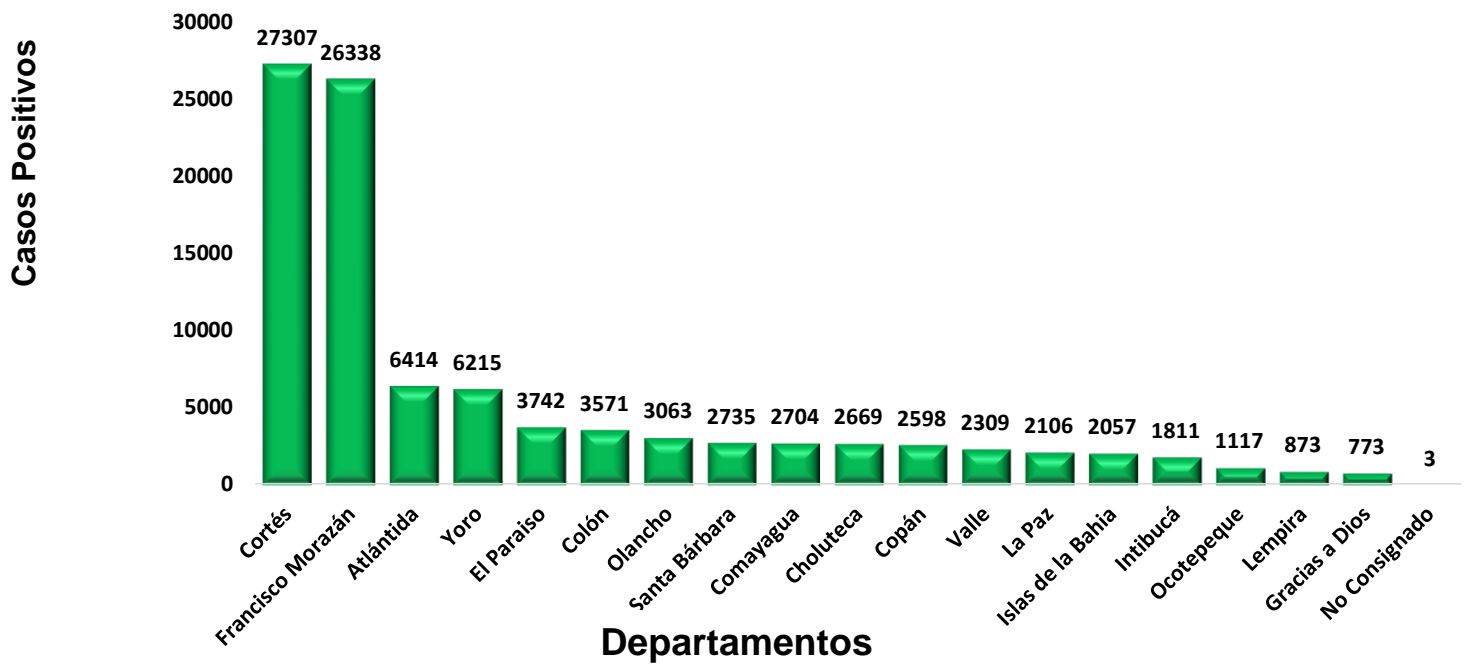
DEPARTAMENTO	POSITIVOS	RECUPERADOS	FALLECIDOS
Atlántida	2	0	0
Choluteca	11	0	4
Colón	0	0	0
Comayagua	4	0	4
Copán	4	101	0
Cortés	104	75	2
El Paraíso	1	0	0
Francisco Morazán	24	176	2
Gracias a Dios	0	0	0
Intibucá	0	0	0
Isla de la Bahía	5	0	0
La Paz	0	0	0
Lempira	0	6	1
Ocotepeque	0	0	0
Olancho	11	2	0
Santa Bárbara	27	0	0
Valle	0	0	0
Yoro	0	69	0
TOTAL	193	429	13

DEL TOTAL DE PACIENTES DIAGNOSTICADOS CON COVID-19 SE ENCUENTRA:

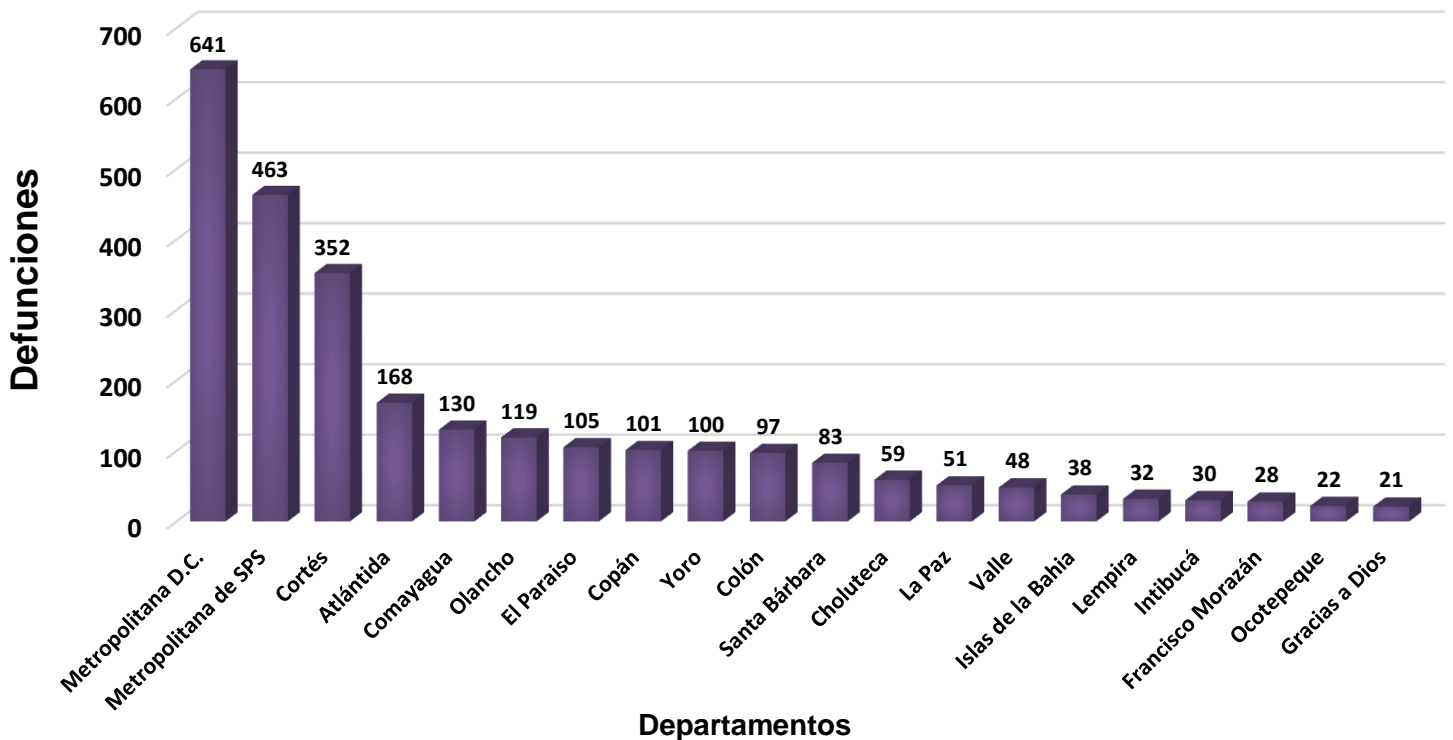
HOSPITALIZADOS	ESTABLES	CONDICIÓN GRAVE	UCI
589	448	117	24

LETALIDAD
2.7%

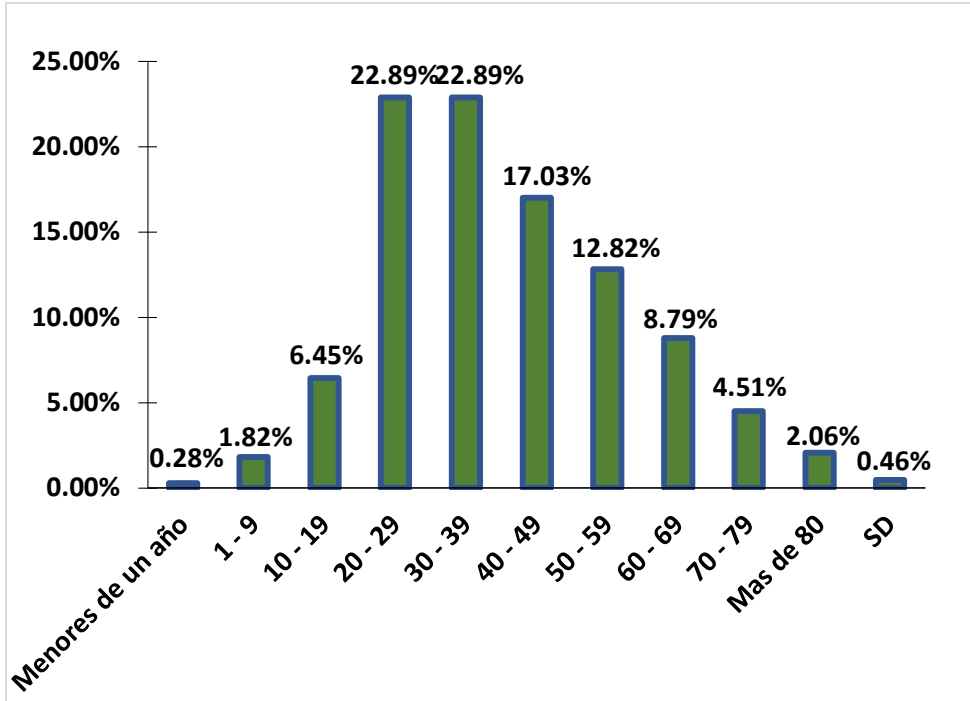
Distribución de casos COVID-19 por Departamentos



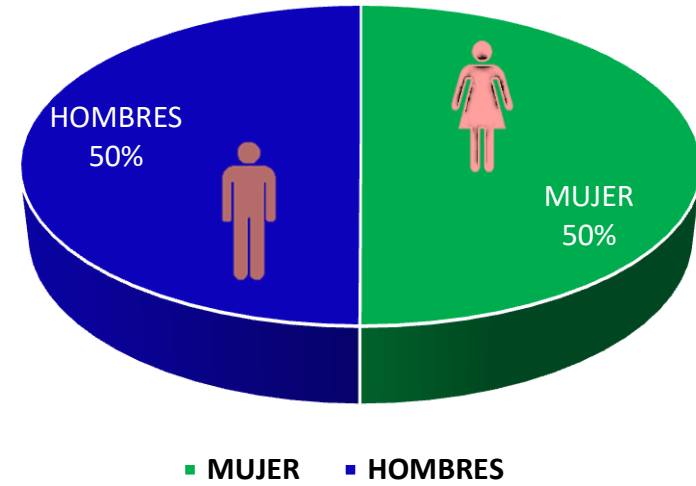
Defunciones de COVID-19 por región sanitaria



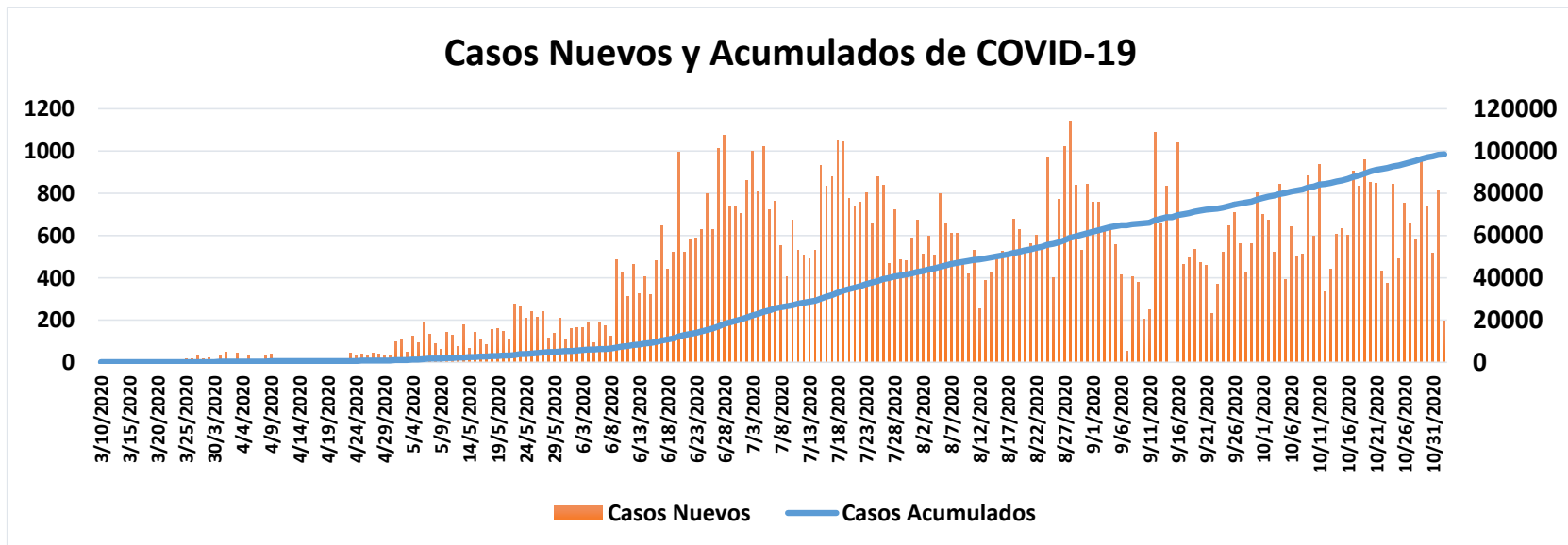
Frecuencia de Casos Covid-19 por grupos de edad, hasta la Semana Epidemiológica 44.



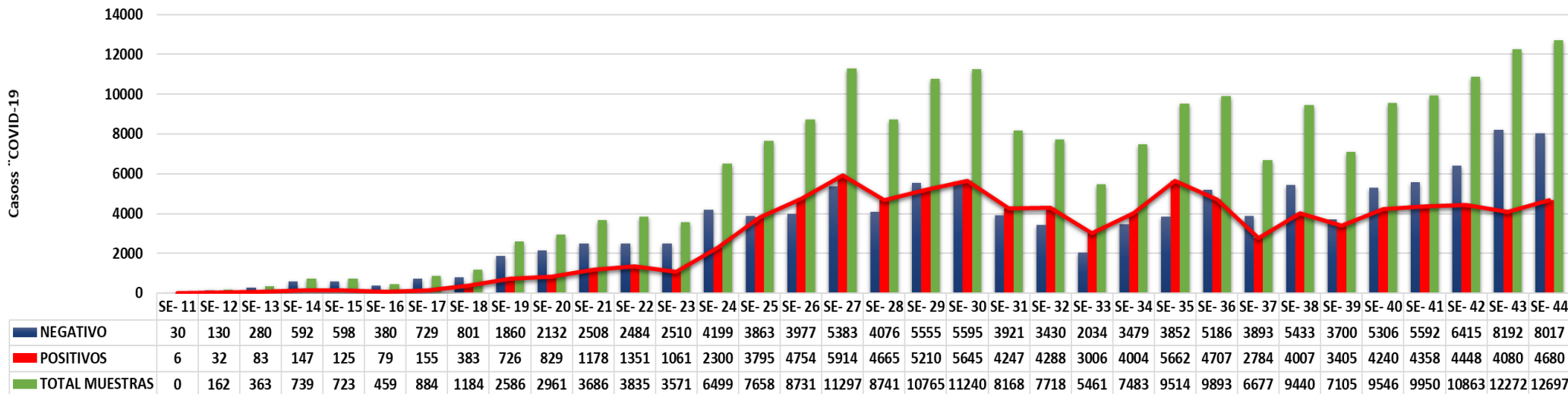
Porcentaje de Casos Positivos COVID-19 por Sexo



Casos Nuevos y Acumulados de COVID-19



Total de Muestras PCR Realizadas sin incluir Muestras Control por SE



Porcentaje de Positividad a Nivel Nacional

